



HANTECH

www.hantech.com.tr

Mobile Klimaanlage



KATALOG



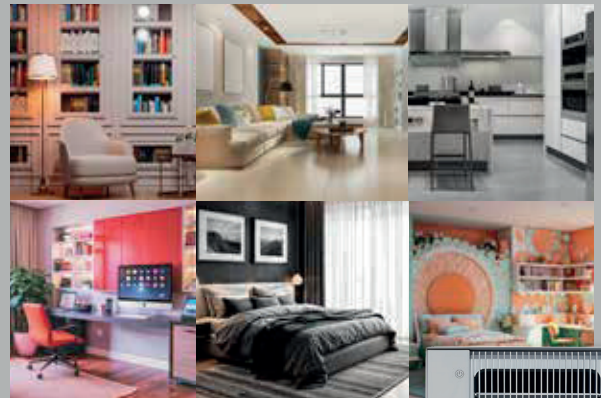


MOBILE KLIMAANLAGE



Leicht zu transportieren

Dank seiner leistungsstarken Kühlleistung und seines tragbaren, leichten Designs bleiben Sie überall angenehm kühl.



Schlafmodus

Um Ihr Gerät ganz einfach in den Ruhemodus zu versetzen, genügt es, die entsprechende Taste auf der Fernbedienung zu drücken.



Washbarer Filter

Ein Filter, der sich leicht von Hand waschen lässt.



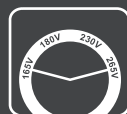
Leicht zu transportieren



Schlafmodus



LED-Anzeige



Breite des Spannungsbetriebsbereichs



Intelligente Fehlerdiagnose



Washbarer Filter



Zeitplanung



Unabhängige Entfeuchtung

Technische Informationen			
Modellcode			HNT-PAC12VMGP/O
Steuerungsart		-	Fernsteuerung
Kühlleistung		bTU/h	11.942
		W	3.500
Heizleistung		bTU/h	~
		W	~
Energieeffizienzklasse	Kühlung		A
Entfeuchtungsleistung		Liter/s	1,7
Informationen zur Tonqualität			
Geräuschpegel des Innengeräts	(S/H/M/L/Mute)	dB(A)	65
Schalldruckpegel des Innengeräts	(S/H/M/L/Mute)	dB(A)	55/52/51
Informationen zum Fan			
Typ des Ventilators der Inneneinheit		-	Cross Fan
Luftzirkulation im Innengerät	Kühlung / Heizung	m ³ /h	320
Elektrische Informationen			
Stromversorgung / Netz		Volt, Hz, Ph	220-240V~/50Hz/1Ph
Stromversorgung		-	Vom Innengerät
Stromversorgungskabel		Teile x Abschnitte	3x1,5mm ² (mit Stecker)
Betriebsspannungsbereich		V	190 ~ 250
Arbeitsablauf	Kühlung	A	5,9
Stromverbrauch	Kühlung	W	1346
Informationen zu Kältemitteln			
Kältemitteltyp		-	R290
Kältemittelmengen		kg	0.175
Treibhauspotenzial (GWP)		-	3
Tonnen CO ₂ -Äquivalent		ton	0,001
Weitere Informationen			
Anwendungsbereich	Minimum ~ Maximum	m ²	14 ~ 22
Betriebstemperaturbereich		°C	16 ~ 31
Betriebstemperaturbereich des Innengeräts	Cooling	°C	~
Nettoabmessungen des Innengeräts	B x H x T	mm	285 x 698 x 335
Nettogewicht des Innengeräts		kg	~
Abmessungen der verpackten Inneneinheit	B x H x T	mm	355 x 888 x 418
Verpackungsgewicht des Innengeräts		kg	~

Testbedingungen: Kühlbetrieb – Innenraum 27 °C DB / 19 °C Feuchtkugeltemperatur; Kühlbetrieb – Außenbereich 35 °C Trocken-Kugeltemperatur / 24 °C Feuchtkugeltemperatur; Heizbetrieb – Innenraum 20 °C Trocken-Kugeltemperatur; Heizbetrieb – Außenbereich 7 °C Feuchtkugeltemperatur. [Die EER- und COP-Werte werden gemäß der Messnorm EN 14511 berechnet; die SEER- und SCOP-Werte werden gemäß der Messnorm EN 14825 berechnet].



HANTECH



HANTECH İKLİMLENDİRME SAN. TİC. A.Ş.

Ziya Gökalp Mah. Süleyman Demirel Bulvarı
The Office No: 7-E/138 34490 Başakşehir-İST.
Telefon/Fax: +90 212 830 77 77

info@hantech.com.tr
www.hantech.com.tr



HantechTurkiye



HantechTurkiye



hantechturkiye



company/hantechturkiye



AUTORISIERTER HÄNDLER

L

┘